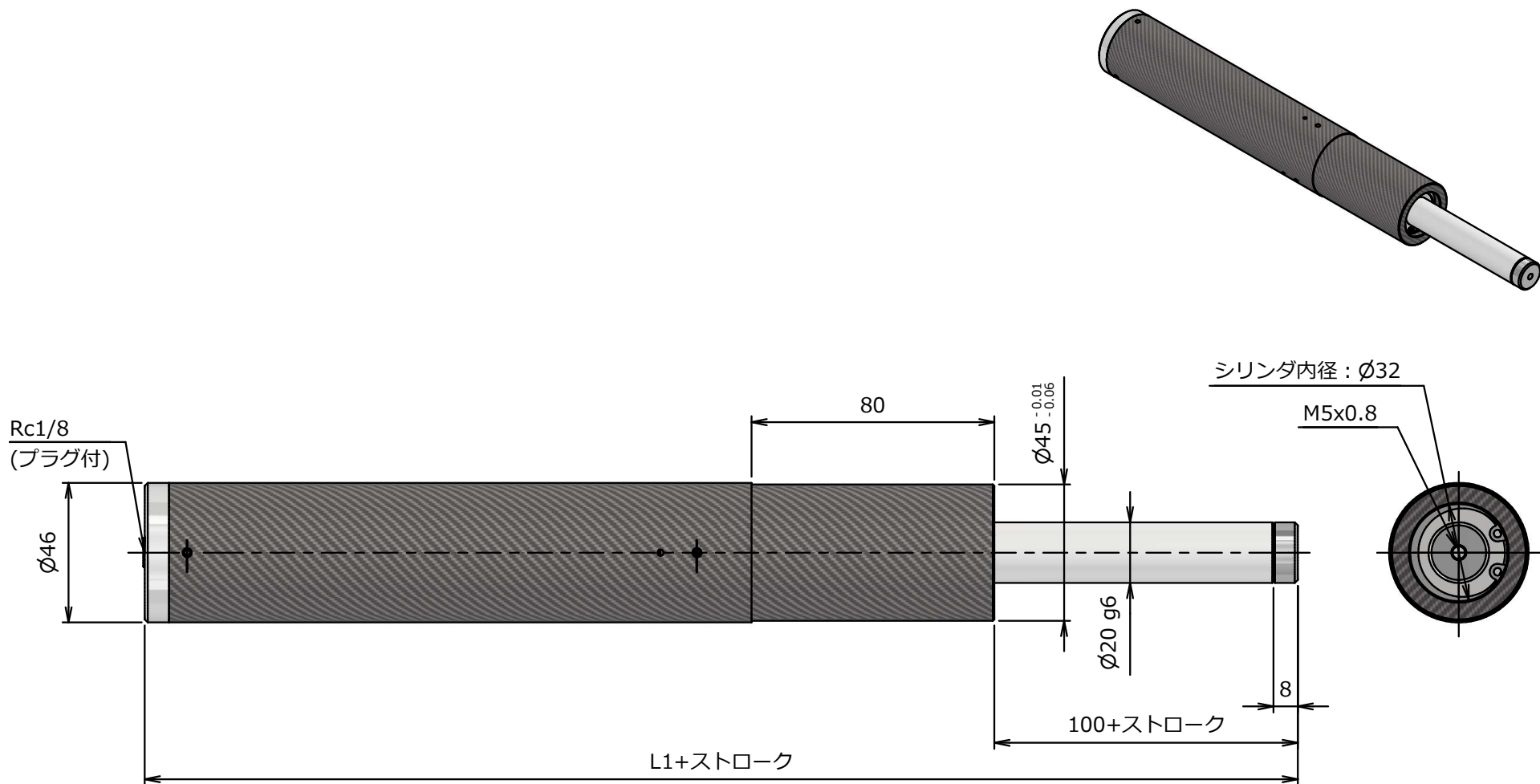


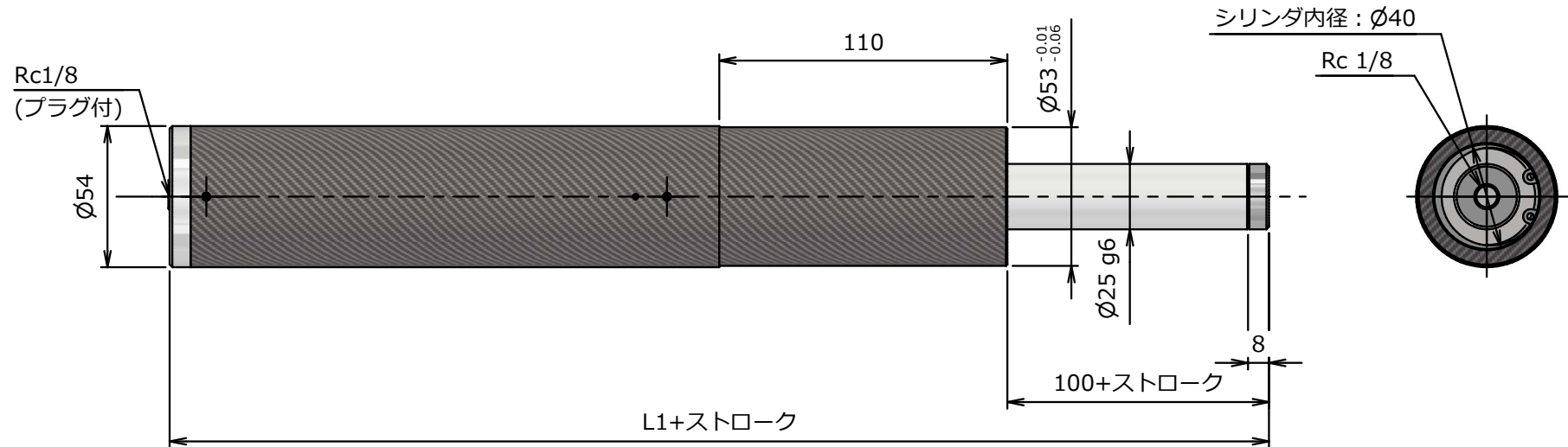
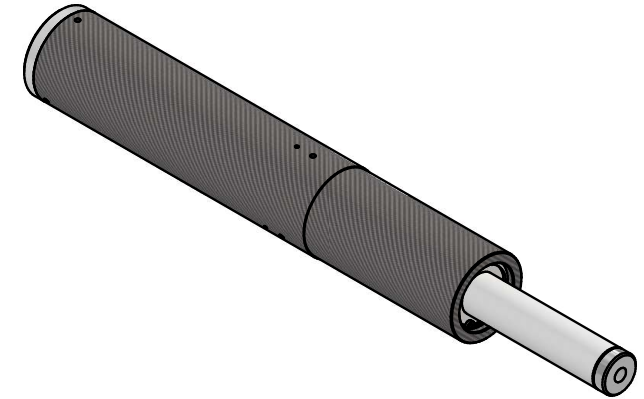
ストローク別寸法表			
型式	L1	ストローク	質量 (kg)
LGAC-21-050	240	50	0.56
LGAC-21-100	290	100	0.62
LGAC-21-150	340	150	0.67
LGAC-21-200	390	200	0.72

製作数	1	DATE	部品番号	LGAC-21-00			
材 質	-		2025/06/02	質 量	別記		
処 理	-			型 式	LGAC-21		
PART.NAME			SCALE	設計	検図	検図	
外観図			2 : 3	緑川	澁谷	高橋	
			TOKYO JAPAN			DWG No.	SHT
			LGAC-21-00				



ストローク別寸法表			
型式	L1	ストローク	質量 (kg)
LGAC-32-100	380	100	1.3
LGAC-32-150	430	150	1.5
LGAC-32-200	480	200	1.6
LGAC-32-250	530	250	1.7
LGAC-32-300	580	300	1.8

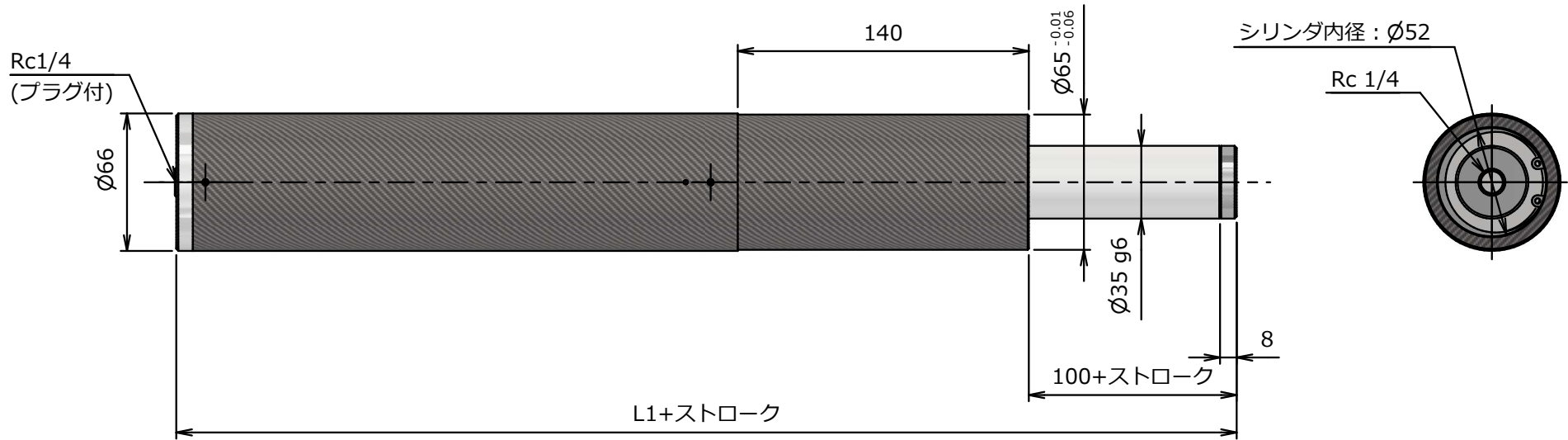
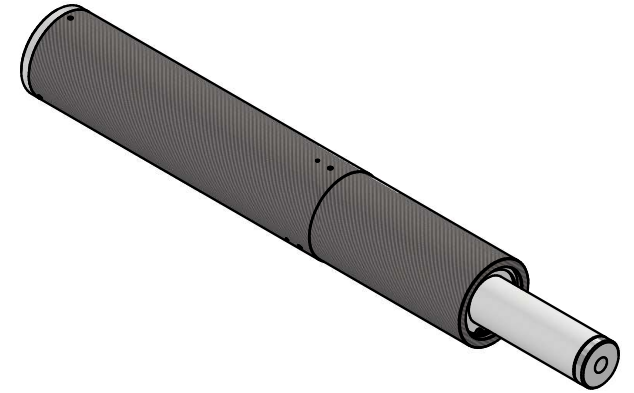
製作数	1	DATE	部品番号				LGAC-32-00		
材 質	-	2025/06/02	質 量	別記					
処 理	-		型 式	LGAC-32					
PART.NAME			SCALE	設計	検図	検図			
外観図			1 : 2	緑川	澁谷	高橋			
			TOKYO JAPAN				DWG No.		SHT
			LGAC-32-00						



L1+ストローク

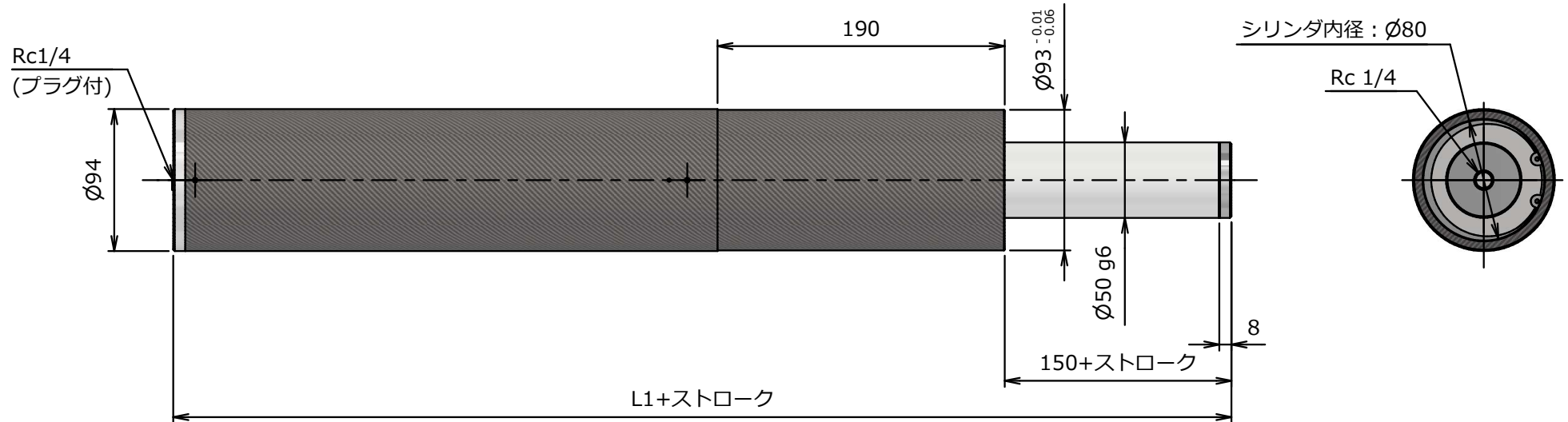
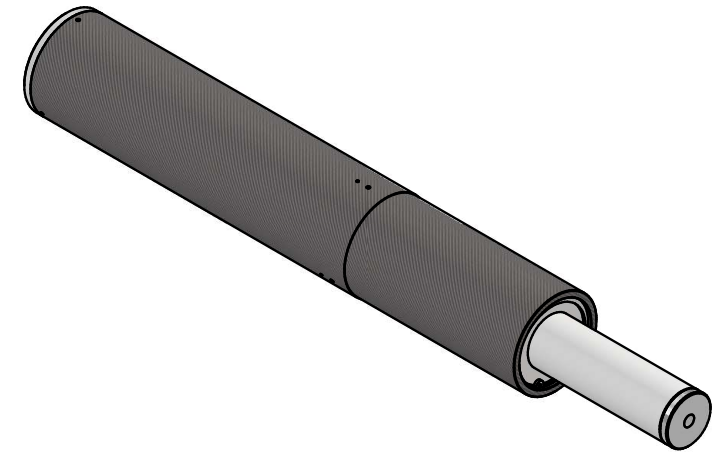
ストローク別寸法表			
型式	L1	ストローク	質量 (kg)
LGAC-40-100	420	100	2.4
LGAC-40-150	470	150	2.6
LGAC-40-200	520	200	2.8
LGAC-40-250	570	250	3.0
LGAC-40-300	620	300	3.1
LGAC-40-350	670	350	3.3

製作数	1	DATE	部品番号	LGAC-40-00			
材 質	-		質 量	別記			
処 理	-		型 式	LGAC-40			
PART.NAME			SCALE	設計	検図	検図	
外観図			2: 5	緑川	澁谷	高橋	
			TOKYO JAPAN			DWG No.	SHT
			LGAC-40-00				



ストローク別寸法表			
型式	L1	ストローク	質量 (kg)
LGAC-52-150	510	150	5.1
LGAC-52-200	560	200	5.5
LGAC-52-250	610	250	5.8
LGAC-52-300	660	300	6.2
LGAC-52-350	710	350	6.6
LGAC-52-400	760	400	6.9

製作数	1	DATE	部品番号	LGAC-52-00			
材 質	-		2025/06/02	質 量	別記		
処 理	-			型 式	LGAC-52		
PART.NAME			SCALE	設計	検図	検図	
外観図			1 : 3	緑川	澁谷	高橋	
			TOKYO JAPAN			DWG No.	SHT
			LGAC-52-00				



ストローク別寸法表			
型式	L1	ストローク	質量 (kg)
LGAC-80-200	700	200	10.9
LGAC-80-250	750	250	11.4
LGAC-80-300	800	300	11.9
LGAC-80-350	850	350	12.4
LGAC-80-400	900	400	12.9
LGAC-80-450	950	450	13.4
LGAC-80-500	1000	500	13.9

製作数	1	DATE	部品番号 LGAC-80-00			
材質	-	2025/06/02	質量	別記		
処理	-		型式	LGAC-80		
PART.NAME			SCALE	設計	検図	検図
外観図			1 : 4	緑川	澁谷	高橋
	TOKYO JAPAN		DWG No.			SHT
			LGAC-80-00			